

SORELLA

RESIDENCE

Şehri Hisset Tarihe Dokun, Geleceğe Yatırım Yap

Feel the City, Touch History, Invest in the Future

Metehan Group - Lotus Group
İş Ortaklığı
Business Partnership



SORELLA

RESIDENCE





The image is a wide-angle, high-angle aerial photograph of Izmit, Turkey, at night. The city is illuminated with a dense array of lights, primarily in warm tones like yellow and orange, but also featuring cooler colors like blue and green. The lights are concentrated in the lower part of the frame, showing a modern urban area with buildings and infrastructure, and then spread out across a large hillside in the upper part of the frame. The sky is dark and filled with stars. In the foreground, there are some large, brightly lit structures, possibly a stadium or a large public square, with a prominent white archway. The overall scene conveys a sense of a vibrant, growing city.

İZMİT'E YENİ BİR İMZA

Marmara Bölgesi'nin yükselen yıldızı İzmit, hem Türkiye'de hem de yurt dışında pek çok kişinin yaşamak ve yatırım yapmak istediği şehirlerin başında gelmektedir.



YAŞAM BUNA DEĞER



KLASİK ZERAFET, MODERN UYUMLA BULUŞUYOR

Marmara Bölgesi'nin yükselen yıldızı İzmit, hem Türkiye'de hem de yurt dışında pek çok kişinin yaşamak ve yatırım yapmak istediği şehirlerin başında gelmektedir.





NORMALİNDEN UZAK,
FARKLI BİR MİMARİ
ANLAYIŞI



SORELLA
RESIDENCE

İHTİŞAMLA
HER GÜN
YENİ BİR BULUŞMA



SORELLA
RESIDENCE





SİZİ ÖZEL
HİSSETİREN
TÜM DETAYLAR
DÜŞÜNÜLDÜ

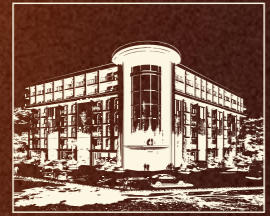


MODERN BİR
LÜKSÜN
YAŞAMINIZA YANSIMASI



SORELLA
RESIDENCE

GÖZ ALICI
DETAYLAR
SESSİZ BİR LÜKS



SORELLA
RESIDENCE



A woman with long brown hair, wearing a white sleeveless dress with a gold belt, is walking past a glass storefront. She is carrying several shopping bags: two white ones on her left shoulder and one white one in her right hand. The glass reflects the street scene and the woman. The text is positioned on the right side of the image.

SİZİ ÖZEL
HİSSETİREN
TÜM DETAYLAR
DÜŞÜNÜLDÜ

MODERN,
ESTETİK VE
ÖZENLİ YAKLAŞIM





225 Bağımsız
Bölüm

193 1+1 Daire

32 İş Yeri

Şehrin
Enerjisi,
Sosyal Yaşamın Yeni
Merkezi

SORELLA



YAŞAMI
ZENGİNLEŞTİREN
TİCARİ DOKUNUŞ



SORELLA
RESIDENCE

K A T
P L A N L A R I

FLOOR PLANS



1+1
Daire A Tipi

Brüt
40 m²



Brüt
50 m²

Dükkan A Tipi

Alt Kat

Üst Kat



1+1 Dublex
Daire B Tipi

Brüt
50 m²

A modern car lift system in a garage. The system consists of several levels of platforms, each holding a car. The cars are of various colors and models, including a silver SUV, a red car, a blue car, and a silver sedan. The lift is supported by a metal frame with green accents. The garage has a grey floor with yellow parking lines and a white wall with a window. The text "MODERN ÇÖZÜMLER, MAKSİMUM GÜVENLİK" is overlaid on the right side of the image.

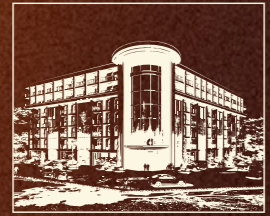
MODERN
ÇÖZÜMLER,
MAKSİMUM
GÜVENLİK



LÜKS BUNA DEĞER



HER DETAYDA
SORELLA
LÜKSÜ VE İMZASI



SORELLA
RESIDENCE



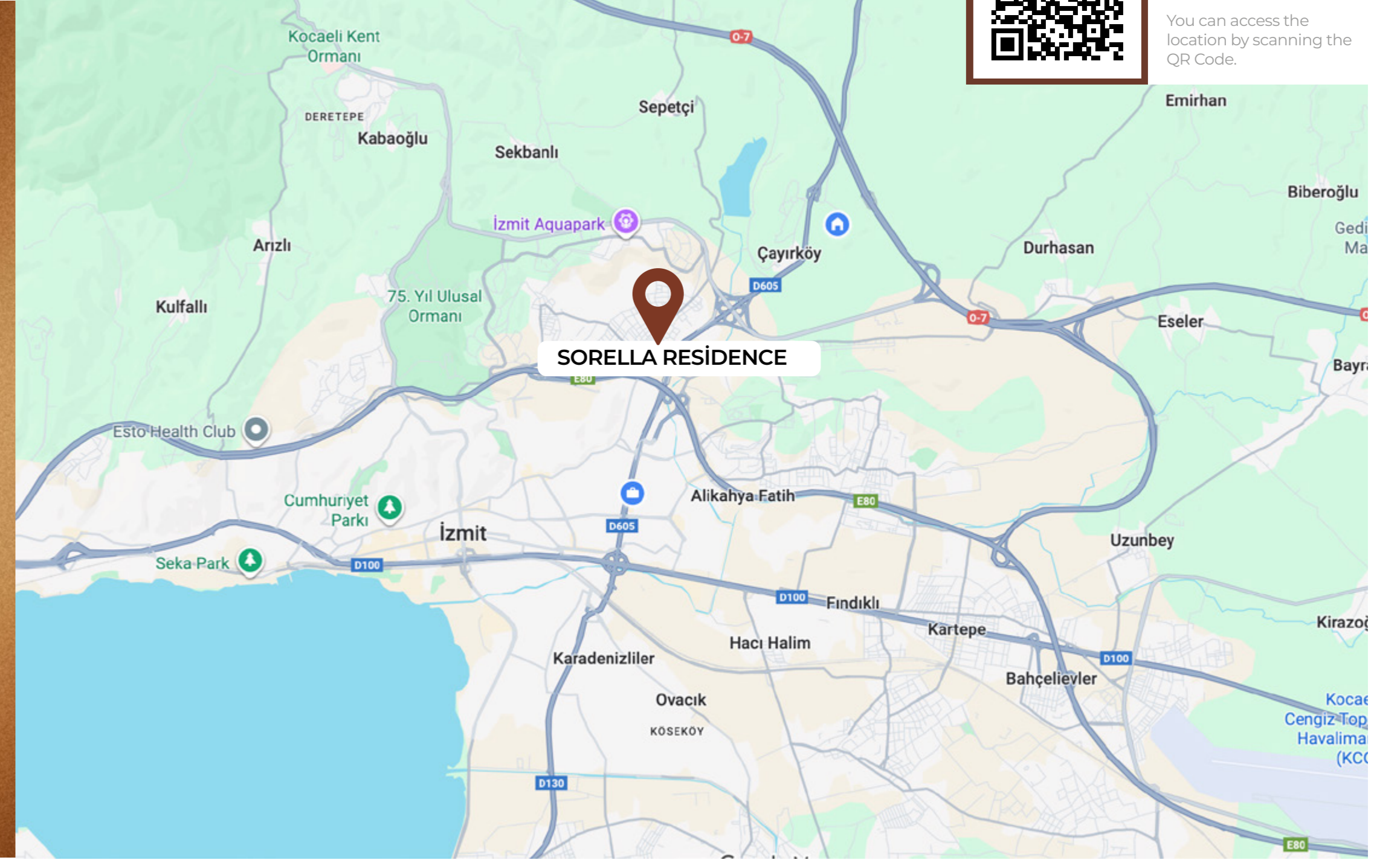
Ayrıcalıklı konum, yaşam çok kolay

A privileged location, an easy life



QR Kodu Okutarak Konuma Erişebilirsiniz

You can access the location by scanning the QR Code.



01 Günümüzde şehrin merkezinde doğa ile baş başa yaşamak gerçekleşmesi zor bir hayal.

02 Taze bir nefese ulaşmak ise bol zaman gerektiren bir zahmete dönüşüyor.

03 Kuzey otoyolu ve 3. Köprü bağlantı yollarına kolay ulaşılacak bir yerde inşa edilecek Sorella Residence'da ise ulaşım çok kolay, çok rahat.

- Sabiha Gökçen Havalimanına (Sabiha Gökçen Airport) 83 km
- Yalova Termal (Yalova Thermal) 81 km
- Cengiz Topel Havaalanına (Cengiz Topel Airport) 11 km
- İzmit Şehir merkezine (İzmit City Center) 11 km

- Kartepe Kayak Merkezi (Kartepe Ski Center) 26 km
- Sapanca Gölü (Sapanca Lake) 24 km
- Kocaeli Şehir Hastanesi (Kocaeli City Hospital) 7 km
- Symbol AVM'ye (Symbol Shopping Center) 9 km



SORELLA

RESIDENCE

444 4 972 | 444 4 871

metehangrup.com | lotusgrouptr.com

Yeşilova / İzmit / Kocaeli

